

TOP Enzquellenpfad

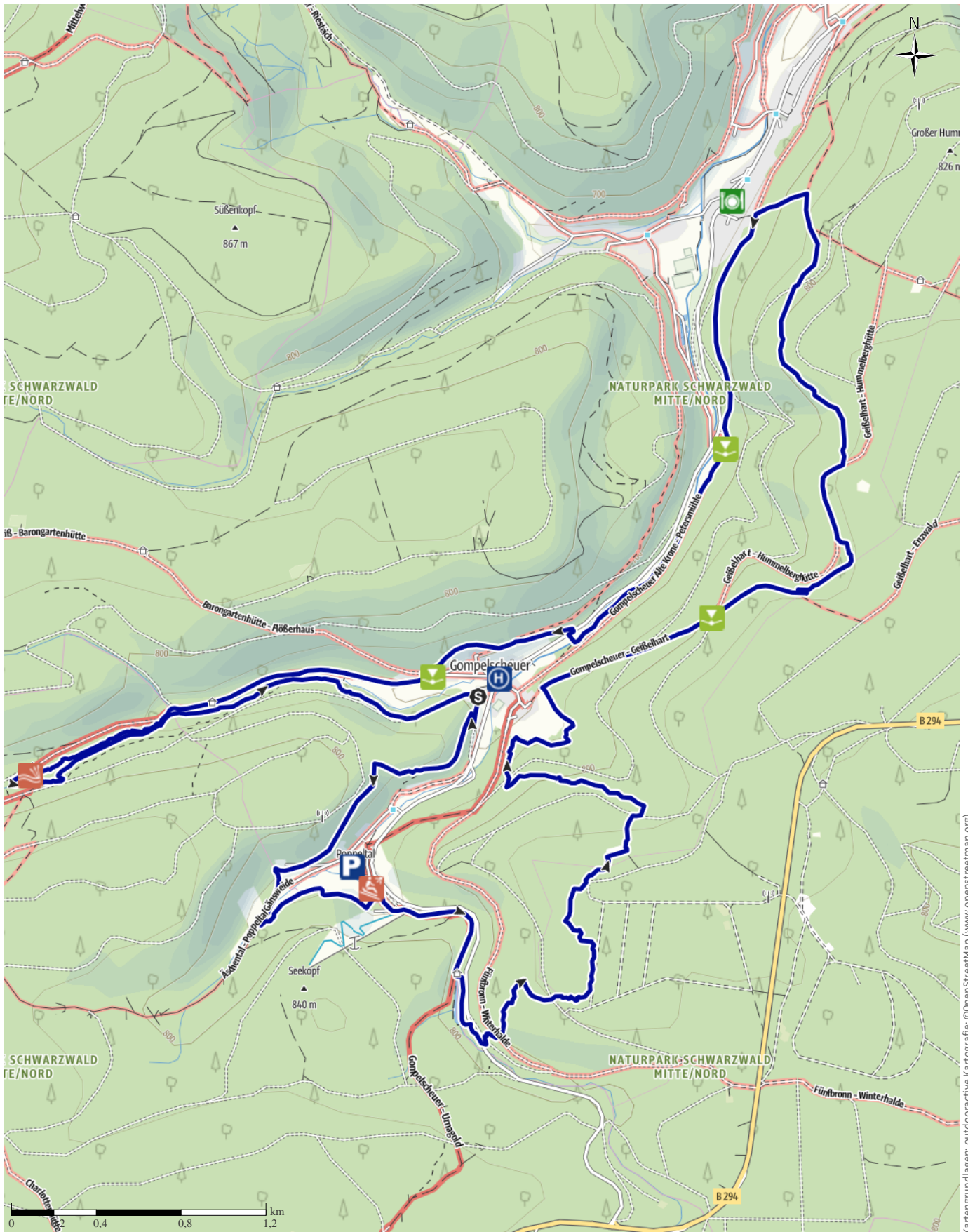
↔ 19,9 km

🕒 6:30 h

⬆️ 485 m

⬆️ 485 m

Schwierigkeit mittel



Kartengrundlagen: outdooractive Kartografie; ©OpenStreetMap (www.openstreetmap.org)

TOP Enzquellenpfad

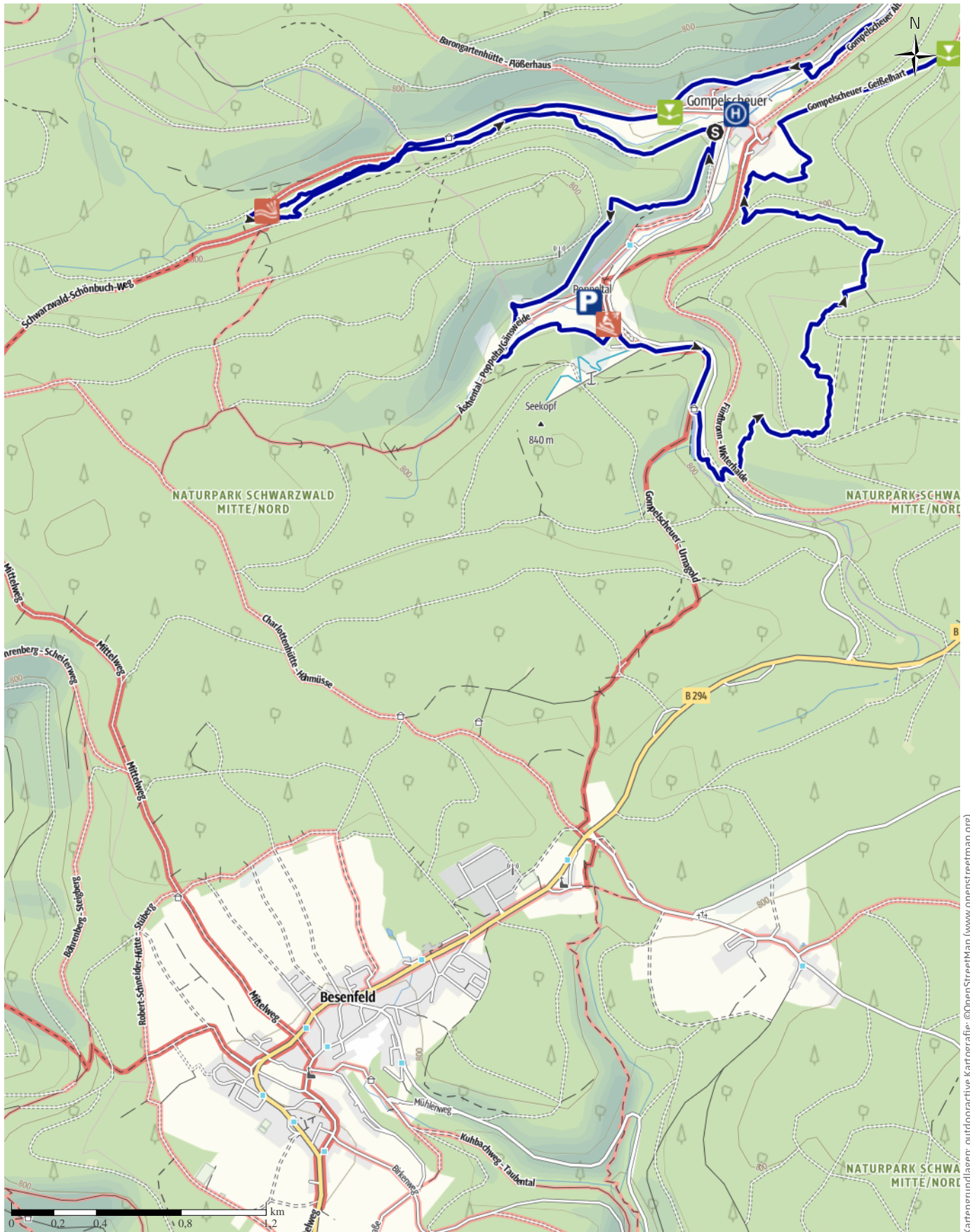
↔ 19,9 km

🕒 6:30 h

⬆️ 485 m

⬆️ 485 m

Schwierigkeit mittel



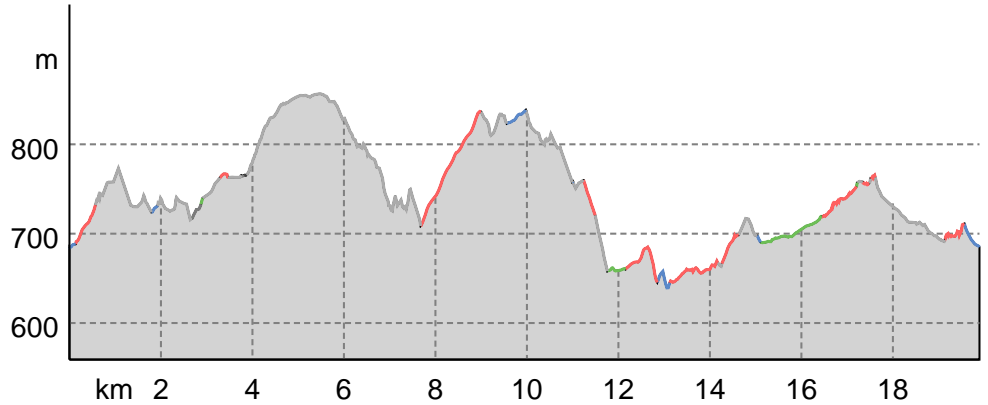
Kartengrundlagen: outdooractive Kartografie; ©OpenStreetMap (www.openstreetmap.org)

TOP Enzquellenpfad

Wegarten

Asphalt	0,3 km
Schotterweg	1,4 km
Naturweg	1,8 km
Pfad	5,7 km
Straße	0,1 km
Unbekannt	10,7 km

Höhenprofil



Tourdaten

Wanderung

Strecke	↔	19,9 km
Dauer	🕒	6:30 h
Aufstieg	⬆️	485 m
Abstieg	⬇️	485 m

Schwierigkeit **mittel**

Fitness

Technik

Höhenlage

Beste Jahreszeit

- JAN | FEB | MÄR
- APR | MAI | JUN
- JUL | AUG | SEP
- OKT | NOV | DEZ

Bewertungen

Autoren

Erlebnis

Landschaft

Community

Weitere Tourdaten

Eigenschaften

mit Bahn und Bus erreichbar	kulturell / historisch
Flora	Fauna

Geheimtipp

Auszeichnungen

- Rundtour
- Einkehrmöglichkeit



Quelle
Nördlicher Schwarzwald
 Sonnenweg 5
 75378 Bad Liebenzell
 Baden-Württemberg
 Telefon +49 7052 8169770
 Fax +49 7052 8169775
 info@mein-schwarzwald.de
<http://www.mein-schwarzwald.de>

Einsamer Kaltenbachsee, magischer Poppelsee und die junge Enz - der Enzquellenpfad entführt in die Schwarzwälder Ursprünglichkeit. Ob lange Wandertour oder kürzere Schleife: ein Wandertraum!

Entdecke die Ursprünglichkeit des Oberen Enztals auf dem Enzquellenpfad! Rund um Gompelscheuer erstreckt sich diese besondere Route, die entweder als sportliche Tagestour gewandert werden kann oder flexibel in drei Schleifen unterteilt werden kann: Kaltenbachschleife, Poppelschleife oder Enzschleife.

Begleite den Kaltenbach und die junge Enz auf ihrem Lauf, genieße die Einsamkeit des Poppelsees und lasse dich von der Ruhe der Wälder verzaubern. Hier erlebst



Karoline Kohl

Aktualisierung: 10.01.2025

TOP Enzquellenpfad

du Natur pur: Vogelgezwitscher, das Rauschen der Bäche und Pfade, die gefühlt nie enden wollen. Der Enzquellenpfad ist mehr als eine Wanderung – er ist eine Reise zu den Wurzeln des Schwarzwalds: Bodenständigkeit, tiefe Täler und Wälder, mal wilde und mal zahme Bach- und Flussläufe.

Ob du nun die volle Runde oder nur eine der Schleifen erwanderst, der Enzquellenpfad verspricht einen Wandergenuss, der auch den Geist frei fliegen lässt. Er ist ideal für alle, die dem Alltag entfliehen möchten. Wanderschuhe an und los geht's!

Autorentipp

Einzig auf der Enzschleife ist eine Einkehr/ein Abstecher zum Gasthof zum Löwen möglich. Für die Gesamttour am besten ausreichend Verpflegung einpacken.

Sicherheitshinweise

2 Tipps für deine Sicherheit:

- Der Rückweg vom Kaltenbachsee zurück nach Gompelscheuer erfordert hohe Trittsicherheit, da einige Stellen am Bachlauf sehr alpin sind. Nasse Füße könnte es unter Umständen geben.
- Im Winter ist das Gelände der Sommerrodelbahn im Poppeltal geschlossen. Eine Winterumleitung für den Enzquellenpfad ist dann ausgeschildert.

Ausrüstung

Wanderschuhe, Verpflegung, (digitales) Kartenmaterial, Wanderstöcke können an manchen Stellen hilfreich sein

Informationsmaterial**Weitere Infos und Links**

Tourist-Information Enzklösterle

Friedenstraße 16

75337 Enzklösterle

Tel. 07085 7516

Tourismus GmbH Nördlicher Schwarzwald

Sonnenweg 5

75378 Bad Liebenzell

07052-8169770

info@mein-schwarzwald.de

www.mein-schwarzwald.de

Wegbeschreibung**Start der Tour**

Enzquelle (Zuwege zu den drei Schleifen/zum gesamten Enzquellenpfad sind ausgeschildert)

Koordinaten:

DD: 48.634479, 8.445658

GMS: 48°38'04.1"N 8°26'44.4"E

UTM: 32U 459158 5386972

w3w: ///bogen.ermutigt.nerz

Ende der Tour

Enzquelle

Wegbeschreibung

Die Wanderung verläuft auf dem markierten Wanderwegenetz des Schwarzwaldvereins. Unterwegs führen dich die Rauten von Wegweiserstandort zu Wegweiserstandort. Die Enzquelle als Startort liegt im Zentrum des Rundwegs und ist über Zuwege mit dem Enzquellenpfad verbunden. Die Auflistung der Wegweiserstandorte orientiert sich in der Folge an Poppelschleife, Enzschleife und Kaltenbachschleife.

WWS Gompelscheuer Enzquelle - WWS Enzquelle - WWS Spielberg - WWS Rentschlerbrunnen - WWS Poppeltal Mühlhalde - WWS Klötzhalde - WWS Poppelsee - WWS Poppelsee Parkplatz - WWS Seehaus - WWS Kellerloch - WWS Geiselhart - WWS Harzerpfad - WWS Alter Kirchweg - WWS Petersmühle - WWS Enzbrücke - WWS Bannwald - WWS Schäuflersteig - WWS Flößerhaus - WWS Kaltenbachsee Parkplatz - WWS Kaltenbachseebrücke - WWS Kaltenbachsee - WWS Enzquelle - WWS Gompelscheuer Enzquelle

Anreise

Diese Tour ist gut mit Bahn und Bus erreichbar.

Öffentliche Verkehrsmittel

Die Tour ist stündlich (Montag - Sonntag) mit der Regiobuslinie X78 zu erreichen. Sie verkehrt zwischen Bad Wildbad, Enzklösterle und Freudenstadt.

Mögliche Bushaltestellen: Gompelscheuer oder Poppeltal/Eschenweg

TOP Enzquellenpfad**Anfahrt**

Gompelscheuer liegt an der K4367 zwischen Besenfeld und Enzklosterle.

Parken


Aufgrund geringer Parkmöglichkeiten in Gompelscheuer, empfehlen wir folgende Parkplätze zum Einstieg in den Wanderweg:

- Parkplatz an der Freudenstädter Straße (in der Kurve kurz hinter Gompelscheuer in Richtung Poppeltal)
- Parkplatz im Poppeltal
- Wanderparkplatz am Poppelsee
- Parkplatz Petersmühle (ebenfalls Freudenstädter Straße)

Interessante Punkte Sommerrodelbahn**1 Riesenrutschbahn Poppeltal**

Mühleweg

75337 Enzklosterle-Poppeltal

 +49 7085 7812info@riesenrutschbahn.de<http://www.riesenrutschbahn.de>

Quelle: Nördlicher Schwarzwald

 Wegweiser**2 Petersmühle**

Quelle: Schwarzwaldverein e.V.

 Wegweiser**3 Geißelhart**

Quelle: Schwarzwaldverein e.V.

 Wegweiser**4 Flößerhaus**

Quelle: Schwarzwaldverein e.V.

 See**5 Kaltenbachsee**<http://www.seewald.eu>

Quelle: Schwarzwald Tourismus

 Bus- oder Bahnhofstestelle**6 Bushaltestelle Gompelscheuer**

Freudenstädter Straße

75337 Enzklosterle

Quelle: Nördlicher Schwarzwald

 Parkplatz**7 Parkplatz Poppeltal**

Mühleweg


75337 Enzklosterle-Poppeltal

Quelle: Nördlicher Schwarzwald

 Restaurant**8 Gasthof zum Löwen mit Gästehaus**

Freudenstädterstraße 131

75337 Enzklosterle

 +49 7085 7321loewen-enzkloesterle@t-online.de<http://www.loewen-enztal.de>

Quelle: Nördlicher Schwarzwald

Tour zum Mitnehmen für iPhone und Android

QR-Code scannen und diese Tour offline speichern, mit Freunden teilen und mehr.

Webseite<https://regio.outdooractive.com/oar-noerdlicher-schwarzwald/s/3wL4zg>